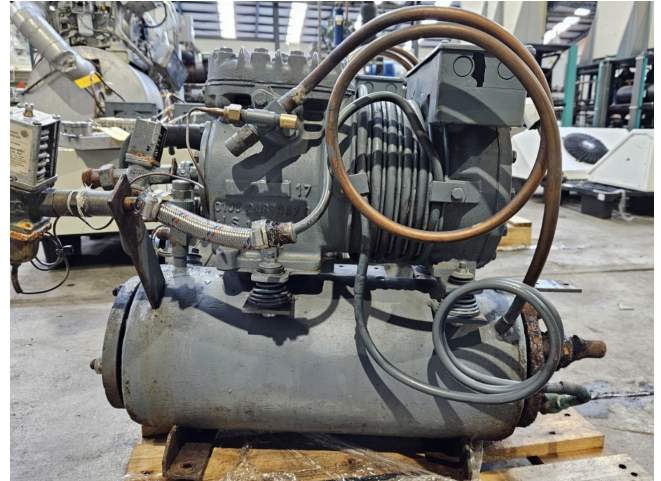


DWM DKSJB-100-EWL/000

Specifications

Merk	DWM
Type	DKSJB-100-EWL/000
Koudemiddel	Freon
kW at -5°C/+40°C	3,9
kW at -10°C/+40°C	3,2
kW at -20°C/+40°C	2,0
kW at -30°C/+40°C	1,1
kW at -40°C/+40°C	0,5
kW at -45°C/+40°C	0,3
Druk veiligheids schakelaars	✓
Manometers	✓
Kijk glas	✓
m ³ / h	6,33
Condensing Unit	✓
Afmetingen	700x350x500 mm (LxWxH)
Stock	1



Description

Used DWM DKSJB-100-EWL/000

Gebruikte DWM / Copeland watergekoelde condensatie-unit op Freon. Compleet met een DWM DKSJB-100-EWL/000 semi-hermetische zuigercompressor, DWM shell and tube condensor, druk- en veiligheidsschakelaars/meters. De compressor heeft een slagvolume van 6,33 m³/h.

